

# HESCH

AUTOMATION PARTNER



## IMOD I/O

Das modulare Prozess-I/O-System



Vier analoge, Hot-Swap-fähige Eingangsmodule zur Messung der Wassergüte erweitern das intelligente Feldbus-I/O-System IMOD. Der HE 5842 misst den pH-Wert, der HE 5843 das Redoxpotential, der HE 5844 den Leitwert und der HE 5845 die Sauerstoffsättigung. Typische Einsatzgebiete der Module sind die allgemeine Wasser- und Abwasserwirtschaft sowie Kesselwasser-Absalzanlagen. Auch in Schwimmbädern, der Nahrungsmittelindustrie, Brunnen, Klimaanlage sowie der professionellen Fischzucht kommen die Module zur Anwendung.



## LAN-Verbindung für IMOD

Der Feldbuskoppler HE 5814 verbindet das modulare Prozess-I/O-System IMOD mit einem Ethernet-Netzwerk. Dabei können bis zu 62 I/O-Module je Buskoppler angebunden werden. Über den in der Gehäusefront integrierten Taster wird schnell und einfach die Systemkonfiguration aus Buskoppler und I/O-Modulen ermittelt. Konfiguriert und parametrieren werden die einzelnen Module über den Feldbus oder über die SmartPort-Schnittstelle.

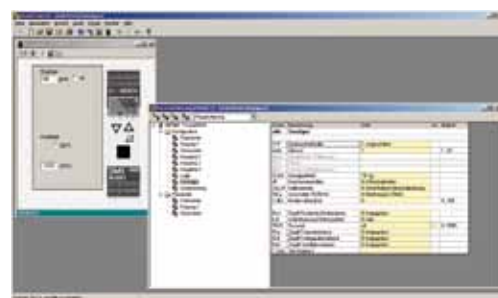
## DMS-Messwerte visualisiert

Das DMS-Modul HE 5861 erfasst den Messwert von Wägezellen, Dehnungsmessstreifen oder Massedruckaufnehmern und stellt diese auf der LCD-Anzeige dar. Das Modul verfügt über einen analogen Universalausgang mit parallelem Strom- und Spannungssignal sowie zwei Relais zur Grenzwertüberwachung. Die Bereiche Versorgungsspannung, Feldbus, Logik und Eingänge sind dabei galvanisch voneinander getrennt. Im Fehlerfall arbeiten die Module mit zuvor definierten Werten weiter (Fail Safe).



## Anwenderfreundliche Software

Smart Control ermöglicht dem Benutzer durch einfache Bedienung die Konfiguration, Parametrierung und Inbetriebnahme. Die Kommunikation erfolgt wahlweise über die SmartPort-Schnittstelle des Koppler-Moduls oder über die Feldbusschnittstellen Ethernet oder Modbus.



Alle IMOD-Module lassen sich im laufenden Betrieb ein- und ausbauen. Durch diese Hot-Swap-Fähigkeit entfallen Stillstandszeiten bei Umrüstung, Reparatur oder Wartung.

„Hot Swap“



Funktion

Neben zahlreichen I/O-Modulen für unterschiedliche Applikationen enthält das IMOD-System auch Feldbuskoppler für alle gängigen kabelgebundenen und drahtlosen Feldbussysteme sowie Powermodule.

# HESCH

AUTOMATION PARTNER



**HESCH**  
**Industrie-Elektronik GmbH**  
Boschstraße 8  
D-31535 Neustadt  
Telefon +49 (0) 5032 9535-0  
Fax +49 (0) 5032 9535-99  
E-Mail [info@hesch.de](mailto:info@hesch.de)  
Internet [www.hesch.de](http://www.hesch.de)