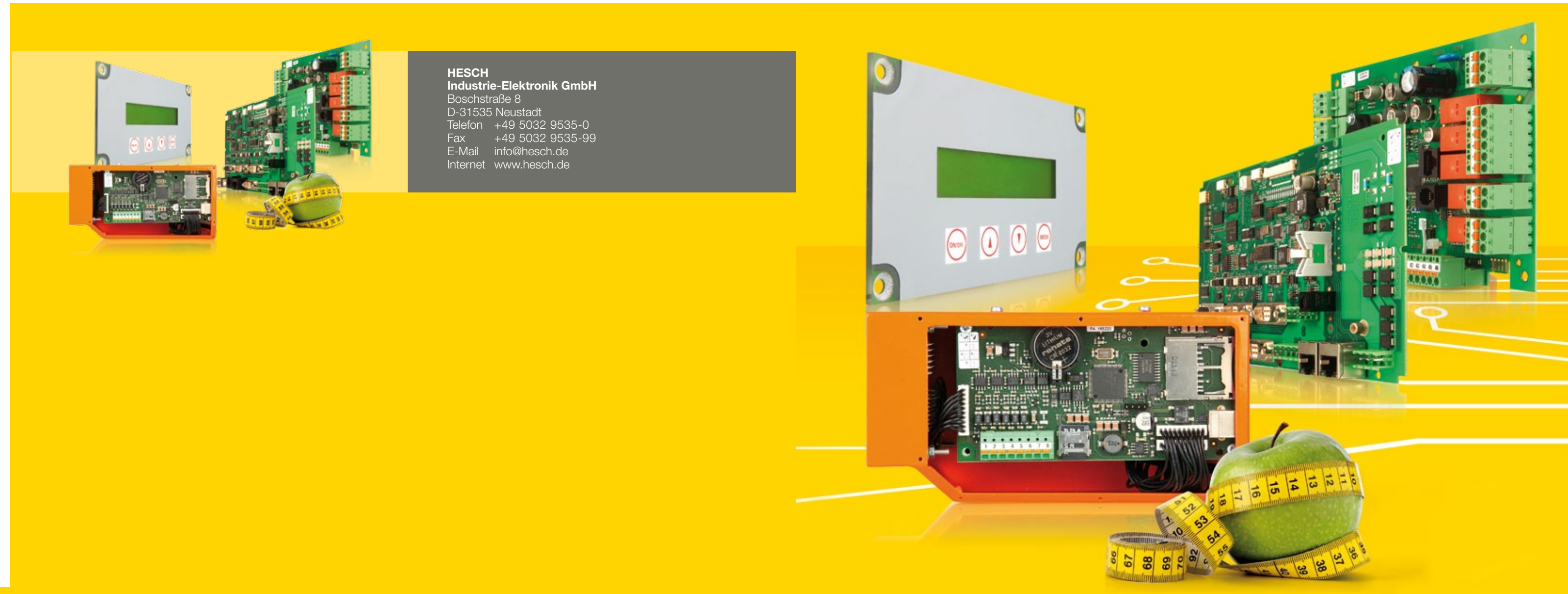
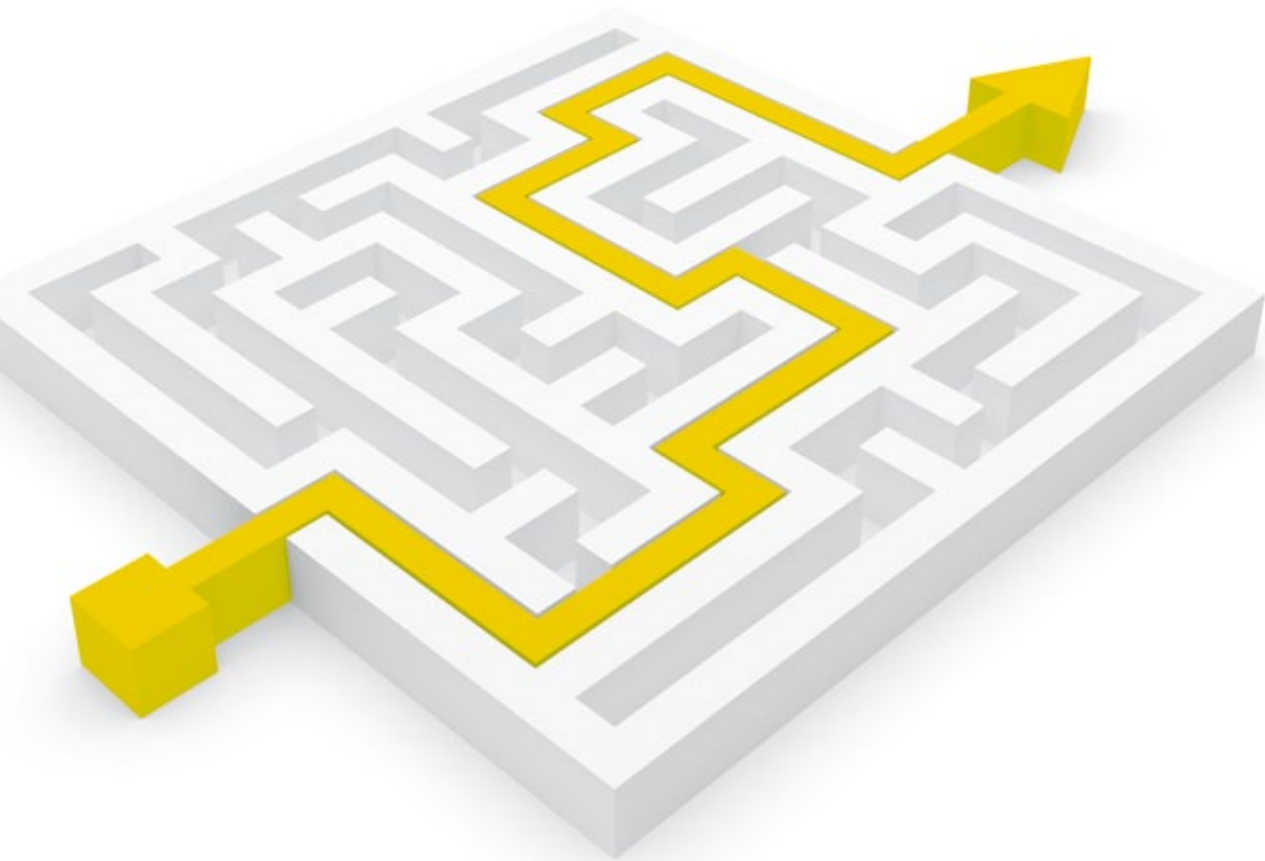


Sie haben ein Ziel,  
wir finden den optimalen Weg

Mit unserer 35-jährigen Erfahrung verstehen wir uns als Partner unserer Kunden. Langjähriges Know-how, hohe Entwicklungskompetenz und die Qualität unserer Produkte sind die Schlüsselkomponenten unseres Erfolgs und damit die Basis für die langjährige und erfolgreiche Zusammenarbeit mit unseren Partnern.

Unsere strukturierten Arbeits- und Prozessabläufe basieren auf der Zertifizierung des Qualitätsmanagements nach ISO 9001:2008. Unsere Produkte sind CE-konform sowie bei Bedarf auch UL-zertifiziert und nach den ATEX-Richtlinien gefertigt. Wir bieten unseren Kunden neben der Herstellung der Produkte auch technischen Support sowie die Unterstützung bei Inbetriebnahme, Schulung, Service etc. an.



**HESCH**  
**Industrie-Elektronik GmbH**  
Boschstraße 8  
D-31535 Neustadt  
Telefon +49 5032 9535-0  
Fax +49 5032 9535-99  
E-Mail [info@hesch.de](mailto:info@hesch.de)  
Internet [www.hesch.de](http://www.hesch.de)

## Maßgeschneiderte Automation

Wir bieten mehr als Produkte. Wir haben die Lösungen!

# HESCH – Ihr Partner in der Automation

Absolut passgenaue Mess-, Steuer- und Regeltechnik zu finden, ist schwierig. Alternativen zu Produkten „von der Stange“ sind individuell zugeschnittene Systemlösungen von HESCH. Unsere MSR-Spezialisten entwickeln seit 35 Jahren kundenspezifische Lösungen und kennen daher alle Vorteile maßgeschneiderter Anlagen.

sungen von HESCH. Unsere MSR-Spezialisten entwickeln seit 35 Jahren kundenspezifische Lösungen und kennen daher alle Vorteile maßgeschneiderter Anlagen.



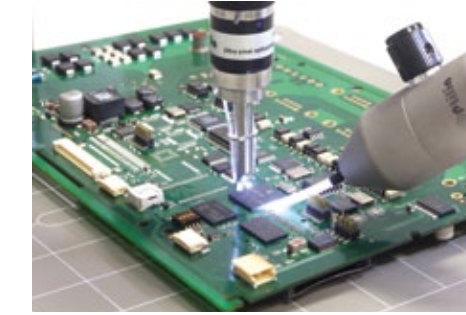
Reflowlötsystem mit flexiblem Profilmanager



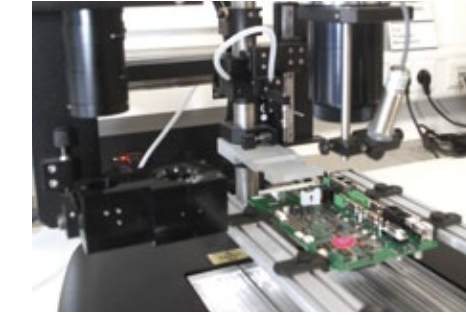
AOI (Automatische Optische Inspektion)



THT Montage



BGA Lötkontrolle



Reworkstation

## Alles aus einer Hand

- Konzeptionelle Beratung und Systemdesign
- Fertigung nach nationalen und internationalen Standards und Normen
- Hard- und Softwareentwicklung
- Komplettservice inkl. Projektierung, Schaltplanerstellung und Bauteilservice
- Leiterplattenlayout
- Prototypenbau
- Serienfertigung
- Supply chain management vom Prototypen bis zur Serienlieferung
- Mechanikkonstruktion
- Klima-, EMV- und Funktionstests
- Dokumentation



Am Anfang jeder Entwicklung steht eine Idee oder technische Herausforderung. Von der konzeptionellen Beratung über die Evaluierung normativer Anforderungen bis zur Erstellung eines Pflichtenhefts reicht auf Wunsch unser Dienst am Kunden in der ersten Entwicklungsphase. Mit unserer hohen Entwicklungskompetenz und langjährigen Erfahrung erarbeiten wir dann in enger Partnerschaft mit unseren Kunden innovative und maßgeschneiderte Lösungen – entweder auf Basis eines bestehenden Produkts aus unserem Programm oder als Neuentwicklung.



Nach der Konstruktions- und Layoutphase schließt sich der Prototypenbau und ggf. die Softwareentwicklung an. Als Full-Service-Anbieter beinhaltet das bei HESCH auf Wunsch:

- Komplettservice mit Projektierung, Schaltplanerstellung und Bauteilservice
- hochmoderne SMT- oder THT-Fertigung mit anschließender AOI, inklusive aller Einstellungen, Programmierungen und Prüfungen
- hundertprozentige Ausgangsprüfungen, Dauertests und Klimaprüfung
- Schaltschrankmontage und Steuerungsbauelemente



Auch in der Serienfertigung bieten wir unseren Kunden mehr als nur die pure Produktion:

- Fertigung nach nationalen und internationalen Standards
- Seriennummernverwaltung für jedes Fertigprodukt
- Internationaler Einkauf für optimierte Bauteilversorgung
- Lagerservice für Ihre Produkte